

JUSQU'À 97 % DE RENDEMENT ÉNERGÉTIQUE ANNUEL  
COMPATIBLE AVEC LE SYSTÈME COMFORTNET™

**Goodman**®

Air Conditioning & Heating

# GMVM97

GÉNÉRATEUR D'AIR CHAUD AU GAZ  
À MODULATION À VITESSE VARIABLE  
À HAUTE EFFICACITÉ



**Thank goodness for Goodman.®**

# Goodman®

Air Conditioning & Heating

## UN CONFORT PRÉCIS ET UNE VALEUR ASSURÉE

Lorsque vous choisissez un générateur d'air chaud au gaz pour votre maison, vous cherchez souvent à trouver la meilleure combinaison possible pour obtenir un niveau idéal de confort à la maison. Vous souhaitez trouver un générateur d'air chaud au gaz qui offre un rendement exceptionnel, fiable et stable pendant plusieurs années. Mais surtout, vous souhaitez obtenir la meilleure valeur possible. Lorsque vous devez choisir un générateur d'air chaud au gaz digne de confiance, fiable, écoénergétique et ayant une valeur exceptionnelle à long terme, le générateur d'air chaud au gaz à modulation GMVM97 de marque Goodman® pourrait s'avérer être votre meilleure option. Que ce soit la journée la plus froide de l'année ou toute autre journée, votre générateur d'air chaud au gaz GMVM97 de Goodman vous fera dire « Une chance qu'il y a Goodman® ».



## PROFITEZ DU CONFORT ET DE L'EFFICACITÉ

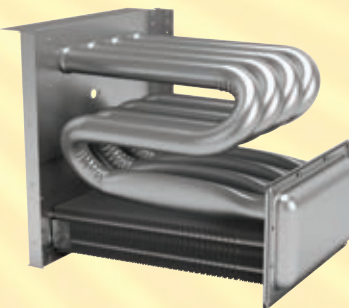
Le générateur d'air chaud au gaz à haute efficacité GMVM97 de marque Goodman avec soupape de gaz à modulation et ventilateur à vitesse variable offre un rendement efficace et économique. Contrairement aux générateurs d'air chaud monophasé fonctionnant à plein régime ou pas du tout, les générateurs d'air chaud au gaz à modulation de marque Goodman fonctionnent habituellement à la vitesse la plus basse possible pour maintenir de façon précise une température constante et uniforme dans votre maison. Un générateur d'air chaud au gaz à modulation optimise le chauffage afin d'augmenter le confort intérieur et de réduire les coûts énergétiques.

Lorsqu'il fonctionne à basse vitesse, votre générateur d'air chaud au gaz de marque Goodman consomme moins d'énergie pour assurer le confort de votre maison. En outre, le rendement énergétique annuel de 97 % de ce générateur d'air chaud au gaz signifie que 97 cents de chaque dollar sur votre facture de chauffage sert à chauffer votre maison. Certains systèmes de chauffage central plus anciens ont un rendement énergétique annuel de 60 %. Le ministère de l'Énergie (DOE) américain a établi le système AFUE (Annual Fuel Utilization Efficiency ou rendement énergétique annuel) pour calculer les coûts de fonctionnement annuel des générateurs d'air chaud au gaz de type résidentiel.



Le générateur d'air chaud au gaz Goodman GMVM97 est compatible avec ComfortNet™. Les avantages que ce système confère à ses propriétaires comprennent les diagnostics avancés, les alertes d'entretien automatiques et la surveillance continue de son rendement.

## AU CŒUR DU CONFORT



La conception primée de l'échangeur thermique primaire du générateur d'air chaud au gaz à modulation GMVM97 de marque Goodman est unique. Il est fabriqué à partir d'acier aluminé tubulaire. L'utilisation d'une technologie de coude ondulé permet d'obtenir un échangeur thermique extrêmement durable. L'échangeur thermique est considéré comme étant un composant essentiel de tout générateur d'air chaud au gaz. De plus, ce générateur d'air chaud au gaz possède un échangeur thermique secondaire en acier inoxydable. Cette combinaison offre ce qu'il y a de mieux en matière de fiabilité, de durabilité et d'efficacité au sein de la marque Goodman.





# CARACTÉRISTIQUES ET AVANTAGES IMPRESSIONNANTS :

## GÉNÉRATEUR D'AIR CHAUD AU GAZ À MODULATION À VITESSE VARIABLE GMVC97 DE MARQUE GOODMAN®

- Compatible avec les systèmes de communication ComfortNet™
- Échangeur thermique tubulaire résistant en acier aluminé
- Échangeur thermique secondaire en acier inoxydable
- Soupape de gaz à modulation à autocalibration effectuant la configuration elle-même pour chaque installation
- Allumeur durable à nitrure de silicium
- Ventilateur silencieux à vitesse variable à tirage induit
- Tableau de commande d'autodiagnostic avec historique constant des codes d'erreur mémoire affiché sur un écran double à 7 segments
- Terminaux basse tension à codes de couleur prêts pour les purificateurs d'air et les humidificateurs électroniques
- Système de circulation d'air à vitesse variable efficace et silencieux s'ajustant en douceur selon la demande de chauffage ou de climatisation
- Nombreuses options de vitesse de ventilateur continue pour une circulation d'air silencieuse
- Modes de confort automatisé et de déshumidification améliorée disponibles



ENERGY STAR® et la marque ENERGY STAR sont des marques déposées appartenant à la U.S. Environmental Protection Agency. Les produits ENERGY STAR sont certifiés par un organisme de certification tiers reconnu par l'EPA. Les produits dignes de la mention ENERGY STAR préviennent l'émission de gaz à effet de serre en se conformant à des directives d'efficacité énergétique strictes définies par la U.S. Environmental Protection Agency.



**Parlez à votre concessionnaire de la marque Goodman afin de découvrir les possibilités visant à optimiser l'efficacité de votre nouvel appareil.**

### PROTECTION EXCEPTIONNELLE EN VERTU DE LA GARANTIE LIMITÉE\*



\* Détails complets sur la garantie disponibles auprès de votre concessionnaire régional ou sur le site Web [www.goodmanmfg.com](http://www.goodmanmfg.com). Pour vous prévaloir de la garantie limitée de 10 ans sur le remplacement de l'appareil, de la garantie limitée à vie sur l'échangeur thermique (en vigueur aussi longtemps que vous êtes propriétaire de votre maison) et de la garantie limitée de 10 ans sur les pièces, l'inscription en ligne doit être effectuée dans les 60 jours suivant l'installation. L'inscription en ligne n'est pas obligatoire en Californie ou au Québec.

### RENSEIGNEMENTS SUPPLÉMENTAIRES

Avant d'acheter cet appareil, lisez les renseignements importants au sujet de sa consommation annuelle en énergie prévue, de son coût de fonctionnement annuel ou du taux de rendement énergétique qui sont disponibles auprès de votre concessionnaire.



**Thank goodness for Goodman®**

## Comparez les avantages du générateur d'air chaud GMVM97 à d'autres modèles de la marque Goodman® :

MODÈLE	RENDEMENT ÉNERGÉTIQUE ANNUEL DE CHAUFFAGE	PROTECTION SUR LES PIÈCES EN VERTU DE LA GARANTIE LIMITÉE*			COMPATIBLE AVEC 	TYPE DE MOTEUR	TYPE DE SOUPAPE DE GAZ	TYPE D'ALLUMEUR	ÉCHANGEUR THERMIQUE TUBULAIRE PRIMAIRE À DOUBLE DIAMÈTRE	OPTIONS D'INSTALLATION
		Garantie limitée* à vie sur l'échangeur thermique	Garantie limitée* de 10 ans sur le remplacement de l'échangeur thermique	Garantie limitée* de 10 ans sur les pièces						
GMVM97	Jusqu'à 97 %	●	●	●	●	MCE à vitesse variable	Modulation	Nitride de silicium	Acier aluminé	Débit horizontal vers le haut
GCEM97	Jusqu'à 97 %	●	●	●	●	MCE à vitesse variable	Modulation	Nitride de silicium	Acier aluminé	Débit horizontal vers le bas
GMVC96	Jusqu'à 96 %	●	●	●	●	MCE à vitesse variable	Deux phases	Nitride de silicium	Acier aluminé	Débit horizontal vers le haut
GCVC96	Jusqu'à 96 %	●	●	●	●	MCE à vitesse variable	Deux phases	Nitride de silicium	Acier aluminé	Débit horizontal vers le bas
GMEC96	Jusqu'à 96 %	●	●	●	●	MCE à vitesses multiples	Deux phases	Nitride de silicium	Acier aluminé	Débit horizontal vers le haut
GMSS96	Jusqu'à 96 %	●	●	●	●	Vitesses multiples	Monophasé	Nitride de silicium	Acier aluminé	Débit horizontal vers le haut
GCSS96	Jusqu'à 96 %	●	●	●	●	Vitesses multiples	Monophasé	Nitride de silicium	Acier aluminé	Débit horizontal vers le bas
GMSS92	Jusqu'à 92 %	●	●	●	●	Vitesses multiples	Monophasé	Nitride de silicium	Acier aluminé	Débit horizontal vers le haut
GCSS92	Jusqu'à 92 %	●	●	●	●	Vitesses multiples	Monophasé	Nitride de silicium	Acier aluminé	Débit horizontal vers le bas

\*Détails complets sur la garantie disponibles auprès de votre concessionnaire régional ou sur le site Web [www.goodmanmfg.com](http://www.goodmanmfg.com). Pour vous prévaloir de la garantie limitée à vie sur l'échangeur thermique (en vigueur aussi longtemps que vous êtes propriétaire de votre maison), de la garantie limitée de 10 ans sur le remplacement de l'échangeur thermique ou de la garantie limitée de 10 ans sur les pièces, l'inscription en ligne doit être effectuée dans les 60 jours suivant l'installation. L'inscription en ligne n'est pas obligatoire en Californie ou au Québec.



### GOODMAN – UN MEMBRE DU GROUPE DAIKIN

Daikin Industries, Ltd. (DIL) est une société internationale du Fortune 1000 comptant plus de 50 000 employés dans le monde; le fabricant numéro un de CVCA des secteurs résidentiel et commercial. DIL est principalement engagée dans la conception, la fabrication, la vente et le service après-vente d'équipement de chauffage, de ventilation, de climatisation et de réfrigération, de réfrigérants et d'autres produits chimiques, ainsi que de produits oléohydrauliques. Le siège social de DIL se trouve à Osaka, au Japon. Elle compte des usines dans 18 pays et une présence commerciale dans plus de 90 pays.

La société fournit des solutions de gestion climatique novatrices et de première qualité visant à répondre aux besoins changeants des clients résidentiels, commerciaux et industriels.



Notre engagement continu à fabriquer des produits de qualité peut signifier la modification de leurs caractéristiques sans avis préalable.

© 2014 Goodman Manufacturing Company, L.P. Houston, Texas

[www.goodmanmfg.com](http://www.goodmanmfg.com)

CB-GMVM97-FR 10-14